



Fig. 1 a-b – Tremisse pseudoimperiale cd. pannonico.
Da Cividale (diam. mm. 18,5; Museo naz. Cividale).



Fig. 2 a-b – Nummo dal Ripostiglio di Brescello,
coni B-D' (diam. mm. 9; Museo civico Biassono).



Fig. 3 a-b – Tremisse per Giustiniano I
(diam. mm. 18,5; Gab. num. Milano, M.0.9.18345).



Fig. 4 a-b – Tremisse pseudoimperiale cd. di imitazione (San Mauro, tomba 27; diam. mm. 18,5; Museo naz. Cividale).



Fig. 5 a-b – Tremisse pseudoimperiale cd. di imitazione. Da Ripostiglio di Aldrans (diam. mm. 18; da Hahn-Luegmeyer).



Fig. 6 a-b – Ottavo di Siliqua pseudoimperiale di imitazione. Da scavi Capitolium di Brescia (diam. mm. 11).



Fig. 7 a-b – Tremisse per Maurizio Tiberio, Tipo I
(diam. mm. 18; Gab. num. Milano; M.0.9.4436).



Fig. 8 a-b – Frazione di Siliqua pseudoimperiale,
forse di Adalwald (Cambridge Fitzw; M.; da MEC I; diam. mm. 12).



Fig. 9 a-b – Tremisse pseudoimperiale per Eraclio (da Riva TN; diam. mm. 18).

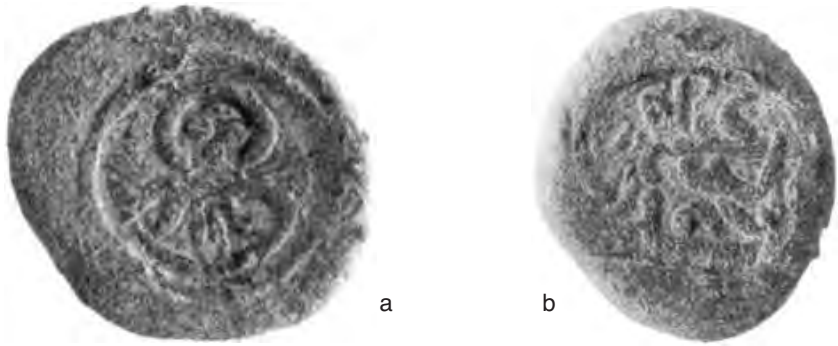


Fig. 10 a-b – Moneta in piombo episcopale
(diam. mm. 20; da Luni, da Bertino 2003).



Fig. 11 a-b – Tremisse con monogramma di Lucca
(diam. mm. 18; Gab. num. Milano; M.0.9.4439).



Fig. 12 a-b – Tremisse di Lucca (diam. mm. 18; da Luni, inv. n.3223).



Fig. 13 a-b – Tremisse di Lucca per Aistulf
(diam. mm. 18; Gab. num. Milano; M.O.9.4440-D).



Fig. 14 a-b – Tremisse di Mediolanum per Desiderio
(diam. mm. 18; Gab. num. Milano; M.O.9.4424).



Fig. 15 a-b – Tremisse a doppio monogramma.
Da Brescia, Santa Giulia (diam. mm. 19; Musei civici Brescia).



Fig. 16 a-b – Tremisse con marinusmon
(diam. mm. 18,5; Gab. num. Milano; M.0.9.4377-22-D).



Fig. 17 a-b – Tremisse di Cunincpert (diam. mm. 20; Gab. num. Milano).

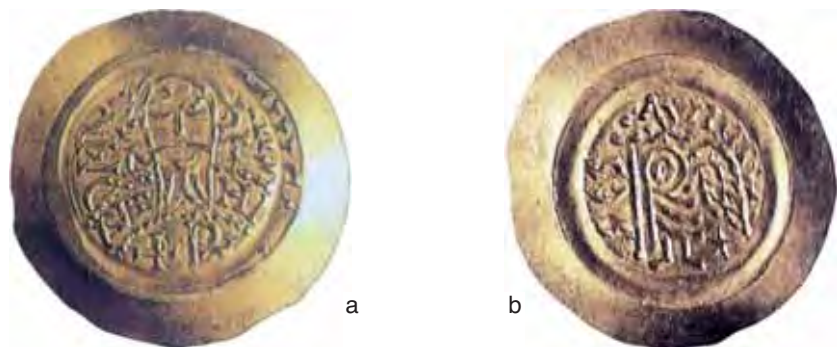


Fig. 18 a-b – Tremisse di Ratchis frontale (diam. mm. 20; Roma, Gan. naz).



a



b

Fig. 19 a-b – Tremisse di Aistulf con monogramma
(diam. mm. 20; Gab. num. Milano).



a



b

Fig. 20 a-b – Tremisse Stellato di Desiderio per Sibirium
(diam. mm. 18; Gab. num. Milano; M.O.9.4418-63-D).



a



b

Fig. 21 a-b – AV di Aistulf a Ravenna (diam. mm. 20; Roma, Gan. naz).



Fig. 22 a-b – Tremisse Stellato di Carlo per Lucca
(diam. mm. 18; dalla Confessione di S. Pietro-BAV).



Fig. 23 a-b – Tremisse Stellato di Carlo per Lucca
(diam. mm. 18; da Sari d'Orcinu-Punta San Damiano).



Fig. 24 a-b – Follis anonimo di Cl.A1 (diam. mm. 22; Padova, Museo Bottacin).