

Genova
Palazzo
Ducale

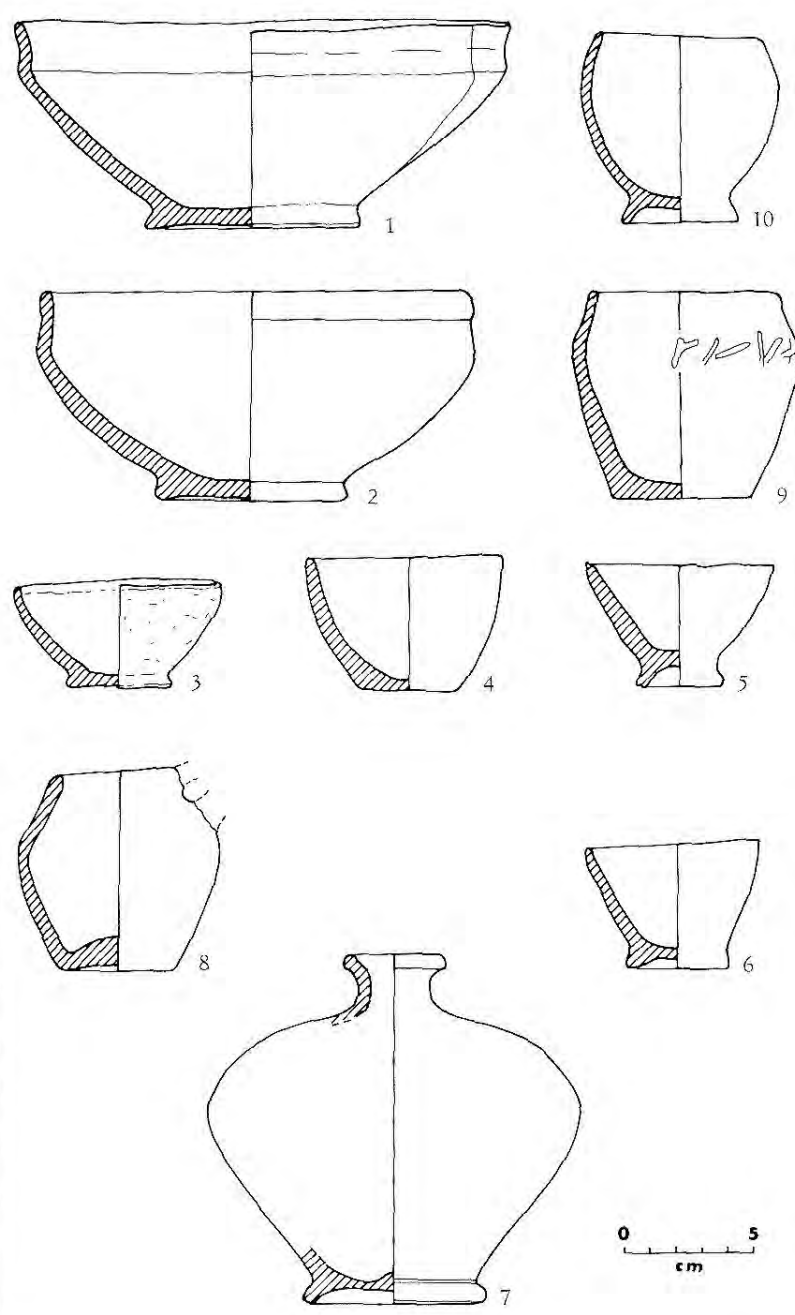
I Liguri

Un antico popolo europeo tra Alpi e Mediterraneo

A cura di
Raffaele C. de Marinis
Giuseppina Spadea

2004

SKIRA



VI.14.1.1-10

VI.13.3

Olpe (inv. 78050)
 Altezza 14,2 cm, diametro orlo 6 cm, diametro massimo 11 cm
 Argilla figulina color cuoio, dura, modellata al tornio; superfici rifinite a stecca; integra.

Decorazione a fasce rosse parallele, sulla superficie esterna. Corpo ovoide, piede ad anello, collo troncocónico non distinto dal corpo, breve labbro svasato. Forma 4 Maggiani della produzione 'apuana'.
Bibliografia: Ciampoltrini 1991, p. 56, n. 3, fig. 1.3.
 (G.C.)

VI.13.4

Vaghi di collana (inv. 78058)
 Diametro da 2,7-1,3 cm, spessore 0,4-0,7 cm

Ambra; alcuni esemplari sono frammentari. Vaghi discoïdali, con foro passante centrale. Elementi d'ambra, discoïdali, sono comuni nelle tombe liguri apuane del III secolo a.C.
Bibliografia: Ciampoltrini 1991, p. 60, n. 9, fig. 2,9.
 (G.C.)

VI.13.5

Spada (inv. 78059)
 Larghezza massima della lama 4,7 cm, lunghezza 47 cm circa
 Ferro battuto; ripiegata ritualmente a circa i due terzi della lama.

Codolo di immanicatura a sezione quadrata, lama con costolatura mediana; alla punta della lama è conglomerata una piccola massa ferrosa, discoïdale, probabile residuo del salvapunta del fodero.

La corta spada si apparenta, almeno nel formato e nella funzione tattica, al *gladius Hispanensis* adottato anche dall'esercito romano sul finire del III secolo a.C.
Bibliografia: Ciampoltrini 1991, p. 60, n. 10, fig. 2,10.
 (G.C.)

VI.13.6

Punta di lancia (inv. 78060)
 Larghezza massima della lama 5 cm, lunghezza 63 cm circa
 Ferro battuto; ripiegata ritualmente tre volte.

Immanicatura a cannone, lama con costolatura mediana.
Bibliografia: Ciampoltrini 1991, p. 60, n. 11 A, fig. 2, 11 A.
 (G.C.)

VI.13.7

Tallone di lancia (inv. 78061)

Diametro all'innesto 2 cm, lunghezza 11,7 cm
 Ferro battuto; integro.
 Immanicatura a cannone.
Bibliografia: Ciampoltrini 1991, p. 60, n. 11 B, fig. 2, 11 B.
 (G.C.)

VI.13.8

Fibule (inv. 78054-6)
 Altezza 2,3 cm, lunghezza da 9,2 a 10 cm
 Bronzo fuso e battuto; prive dell'ardiglione.

Arco a foglia d'olivo, con costolatura mediana; bottone conico impostato sull'estremità della staffa; molla a triplo avvolgimento. Tipo II Maggiani delle fibule 'apuane'.
Bibliografia: Ciampoltrini 1991, p. 58, n. 8, fig. 2,8.
 (G.C.)

VI.14

Garlasco (località Bozzole, Pavia)
 Milano, Civiche Raccolte Archeologiche e Numismatiche

VI.14.1

Tomba 4
 Scavata il 25 febbraio 1967
 In fossa, nella sabbia vergine; non violata

VI.14.1.1

Ciotola cineraria (inv. 9616)
 Altezza 8 cm, diametro 18,5 cm
 Argilla marrone depurata, con tracce di lucidatura nerastra in superficie; eseguita al tornio; completa.
 Orlo leggermente ingrossato ed estroflesso, alta carenatura, piede ad anello.
 (E.A.)

VI.14.1.2

Ciotola cineraria (inv. 9617)
 Altezza 8 cm, diametro 16,5 cm
 Argilla marrone depurata, con tracce di lucidatura nerastra in superficie; eseguita al tornio.
 Orlo leggermente ingrossato e rientrante, alta carenatura, pareti più curve, piede ad anello con base lievemente cava.
 (E.A.)

VI.14.1.3

Ciotolina (inv. 9622)
 Altezza 4 cm, diametro 7,5 cm
 Argilla marrone mal depurata; eseguita senza tornio.
 Orlo diritto leggermente rientrante, parete leggermente curva, piede ad anello con base piana.
 (E.A.)

VI.14.1.4

Ciotolina (inv. 9623)
Altezza 4 cm, diametro 7,5 cm
Argilla marrone mal depurata; eseguita senza tornio.
Orlo diritto leggermente rientrante, parete leggermente curva, apoda con base piana.
(E.A.)

VI.14.1.5

Ciotolina (inv. 9624)
Altezza 4,5 cm, diametro 7 cm
Argilla mal depurata rossiccia; eseguita senza tornio.
Pareti troncoconiche; piede conico con base cava.
(E.A.)

VI.14.1.6

Ciotolina (inv. 9625)
Altezza 4,7 cm, diametro 6,5 cm
Argilla mal depurata rossiccia; eseguita senza tornio.
Pareti troncoconiche; piede conico con base cava.
(E.A.)

VI.14.1.7

Vaso a trottola (inv. 9618)
Altezza 14 cm, diametro massimo 13,5 cm, alla bocca 3,5 cm
Argilla depurata giallastra; eseguito al tornio.

Orlo ingrossato ed estroflesso, spalla arrotondata, piede ad anello con base cava.
(E.A.)

VI.14.1.8

Piccola brocca (inv. 9620)
Altezza 8 cm, diametro massimo 7,8 cm, alla bocca 4,5 cm
Argilla mal depurata rossiccia; eseguita senza tornio.
Orlo diritto introflesso, carenatura a metà altezza, traccia degli attacchi dell'ansa (mancante: forse ad anello leggermente sopraelevato), apoda, con base piana.
(E.A.)

VI.14.1.9

Piccola olla (inv. 9619)
Altezza 8 cm, diametro massimo 8,5 cm, alla bocca 7 cm
Argilla mal depurata rossiccia; eseguita senza tornio.
Orlo diritto introflesso, alta carenatura con serie di intagli a crudo irregolari lungo la circonferenza, apoda, con base piana.
(E.A.)

VI.14.1.10

Vasetto ovoide (inv. 9621)
Altezza 7,5 cm, diametro 7,3 cm
Argilla depurata rossiccia, con vernice bruna; eseguito al tornio.

Orlo leggermente rientrante, piede troncoconico a base cava.
(E.A.)

VI.14.1.11

Fibula in bronzo (inv. 9628)
Lunghezza residua dell'arco 4 cm
Schema incerto (LTM?); frantumata e deformata ritualmente.
Si riconoscono frammenti di arco (lievemente ingrossato), di molla bilaterale, la staffa, l'ardiglione.
(E.A.)

VI.14.1.12

Anellini in bronzo (inv. 9629)
Lunghezza anellino 0,6 cm.
Numerosi anellini, sciolti e collegati, in bronzo, da catenina. Alcuni fusi.
(E.A.)

VI.14.1.13

Dischi in bronzo (inv. 9626)
Altezza 1 cm ciascuno, diametro 4 cm
Due dischi concavi in lamina di bronzo, con foro centrale. Forse combacianti come una 'bulla'.
(E.A.)

VI.14.1.14

Bottoni in bronzo (inv. 9627)
Altezza 1,3 cm, diametro 2,1 cm.
Otto bottoni conici in lamina bron-

zica, con asola interna. Due fusi e deformati.
(E.A.)

VI.14.1.15

Residui in ferro (inv. 9630)
Residui informi di fibule in ferro.
(E.A.)

VI.14.1.16

Gocce in bronzo (inv. 9632)
Gocce in bronzo fuso.
Non riprodotte.
(E.A.)

VI.14.1.17

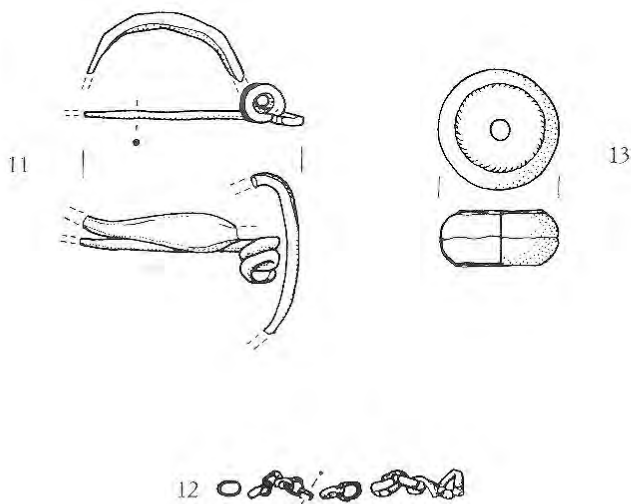
Goccia in vetro (inv. 9631)
Goccia in vetro turchino fuso.
Non riprodotta.
(E.A.)

VI.14.2**Tomba 3**

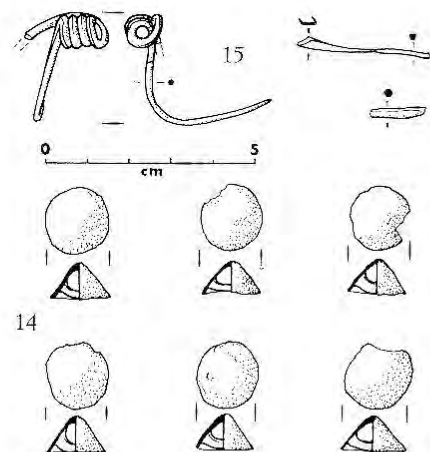
Scavata il 25 febbraio 1967
In fossa, nella sabbia vergine; non violata

VI.14.2.1

Ciotola cineraria (inv. 9613)
Altezza 6 cm, diametro 11,8 cm
Argilla depurata marrone, con tracce di lucidatura nerastra in superficie; eseguita al tornio.
Pareti troncoconiche; piede conico con base cava.
(E.A.)



VI.14.1.11-13



VI.14.1.14-15

VI.14.2.2

Olla (inv. 9612)

Altezza 17,5 cm, diametro 17 cm,
diametro alla bocca 8,5 cm

Argilla depurata marrone, con
tracce in superficie di lucidatura
nerastra; eseguita al tornio.

Labbro estrolleso; corpo biconi-
co, con accentuata carenatura; bas-
so piede con base lievemente cava.
(E.A.)

VI.14.2.3

Piccola ciotola (inv. 9614)

Altezza 4 cm, diametro 6 cm

Argilla non depurata grigiastra-
marrone; eseguita senza tornio.

Pareti leggermente curve; piede ap-
pena accennato con base piana.
(E.A.)

VI.14.2.4

Fusaiola lenticolare (inv. 9615)

Altezza 1,4 cm, diametro 5 cm

Argilla non depurata marrone;
eseguita senza tornio.

Sequenza di intagli obliqui lungo
l'orlo e, su di un lato, attorno al fo-
ro centrale.

(E.A.)

VI.14.2.5

Brocca a becco cilindrico

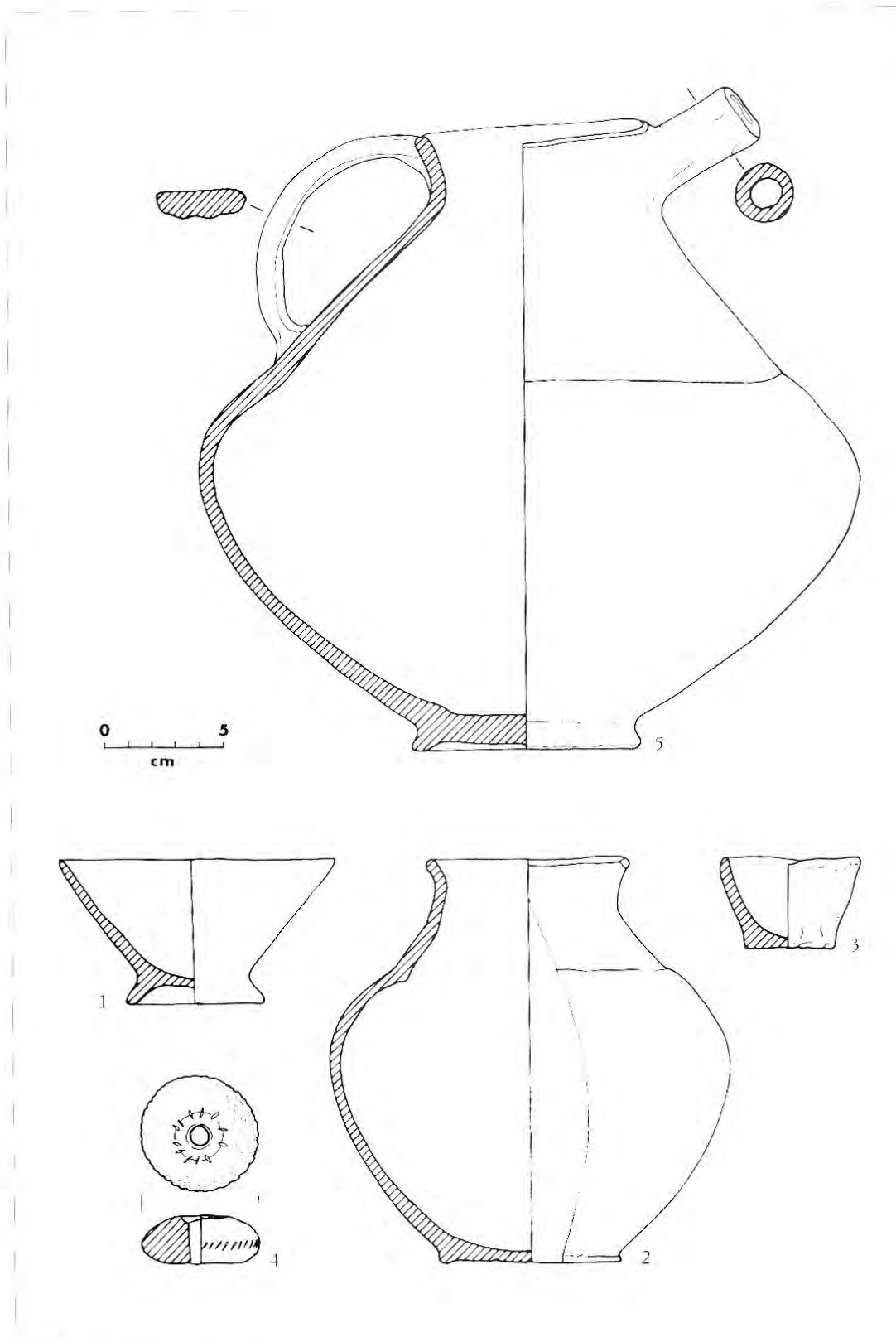
(inv. 9611)

Altezza 27,5 cm, diametro 27 cm,
diametro alla bocca 10 cm

Argilla mal depurata a impasto
nerastro, in superficie marrone,
con tracce di lucidatura nerastra;
eseguita al tornio.

Labbro estroflesso, ansa a nastro
dalla carena al labbro; versatoio a
becco a sezione cilindrica, obliquo,
impostato in corrispondenza del
labbro; corpo biconico, con accen-
tuata carenatura; basso piede con
base cava.

(E.A.)



VI.14.2.1-5